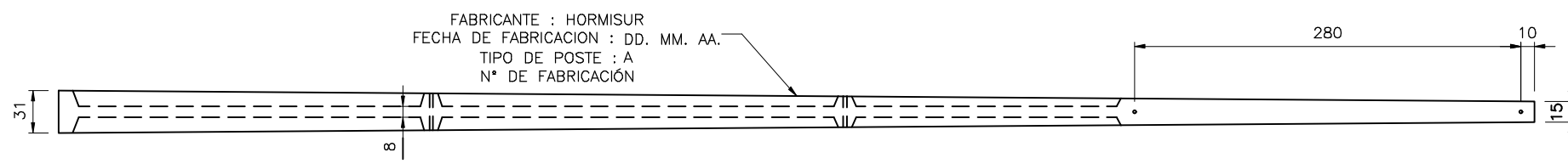
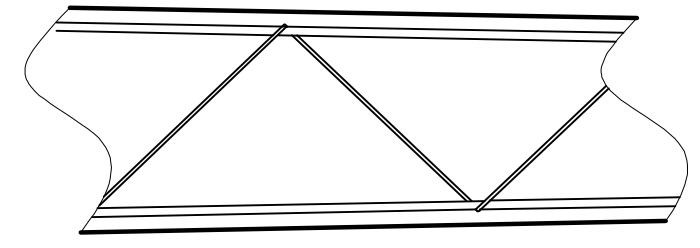
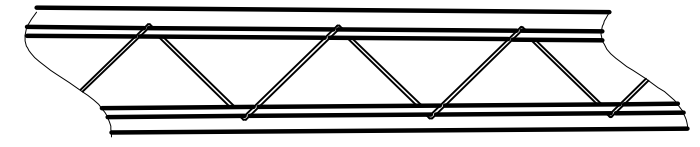


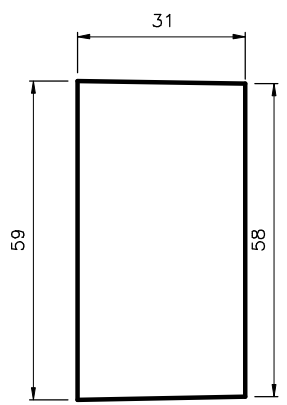
ELEVACION FRONTAL
ESC. 1:50



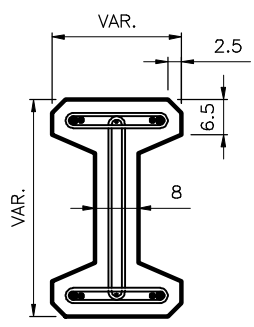
VISTA LATERAL
ESC. 1:50



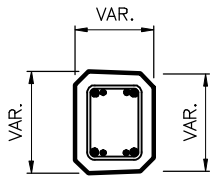
DETALLES TÍPICOS ARMADURA SECUNDARIA
ESC. 1:15



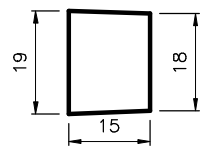
VISTA A-A
ESC. 1:15



SECCIÓN B-B
ESC. 1:15



SECCIÓN C-C
ESC. 1:15



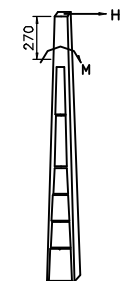
VISTA D-D
ESC. 1:15

NOTA:

- ESCALAS INDICADAS
 - MEDIDA EN CENTÍMETROS S.I.C.
 - MARCA BAJO RELIEVE
- N° DE FABRICACIÓN : N°.
 POSTE TIPO : A, B, C
 FABRICANTE : HORMISUR.
 FECHA DE FABRICACIÓN : dd/mm/aa.

- PESO APROXIMADO 1900 Kg.
- SEGÚN NECESIDAD DEL PROYECTO:

- Su puede aplicar dos manos de pintura Igol
 Largo Inferior : 2,30 m.
 Largo Superior : 20 cm.
- Aditivo incorporador de aire para ciclos de Hielo-Deshielo



SOLICITACIONES DE TRABAJO

POSTE	H (kg)	M (kg*m)
TIPO A	425	1100
TIPO B	700	1100
TIPO C	910	600

ESTE DISEÑO ES PROPIEDAD INTELECTUAL DE HORMISUR - INEIN S.A

ESPECIFICACIONES TÉCNICAS

Tipo de hormigón : H 30 N.C. 90%, Granulometría Max. 20mm
 Acero de Barras : A 63-42 H
 Acero de Estribos : A44-28 H Liso.
 Recubrimiento : 2.5 cm (Armadura Principal).

TOLERANCIAS

Largo : ± 5cm.
 Ancho/Alto : ± 2cm.
 Separación Perforaciones : ± 1.3cm.
 Rectitud del Poste : $\frac{5}{1000}$ de su Altura.

Valenzuela Castillo 1444, Providencia, Santiago.
 fono: (56-2)235 9451, fax: (56-2)346 7782, www.hormisur.cl

OBRA: POSTE HORMIGÓN ARMADO TIPO FF.CC 10.7mt		
CONTENIDO: GEOMETRÍA PARA LÍNEAS DE CONTACTO TIPO A, B, C		
CLIENTE: -	FECHA: 27/01/15	ESCALA: INDICADAS
REVISO: GERMAN BESSER	DIBUJÓ: CRISTIAN URIBE	REVISIÓN: A
DOC. DE REFERENCIA: -	LÁMINA: HI-PF-PO-15501	1/1