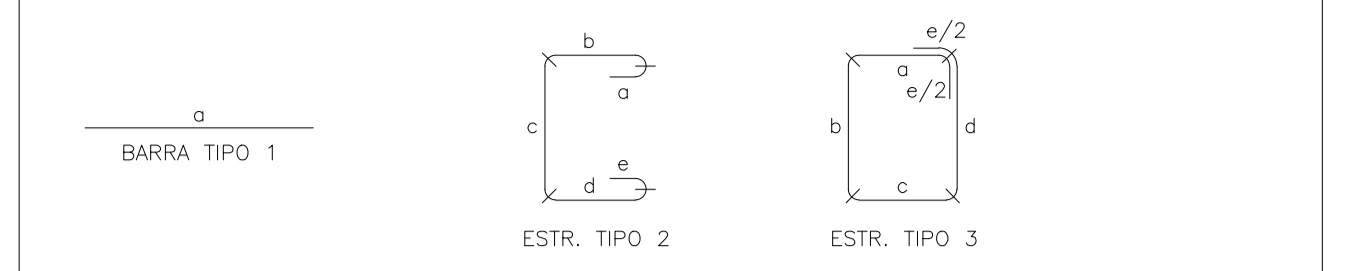


CUBICACION DE ARMADURAS PARA POSTE DE 11,50 m.



N°	CANT.	TIPO	DIAM.	DIMENSIONES PARCIALES EN mm.			LARGO EN m.	PESO PARCIAL POR m.	PESO TOTAL	OBSERVAC.		
				a	b	d						
B1	4	1	10	11440			11.44	45.76	0.62	28.38		
B2	4	1	10	10000			10.00	40.00	0.62	24.80		
B3	2	1	8	7600			7.60	15.20	0.40	6.08		
E1	2	2	6	50	122	388	122	50	0.732	1.464	0.22	0.32
E2	1	2	6	50	121	386	121	50	0.728	0.728	0.22	0.16
E3	1	2	6	50	121	384	121	50	0.726	0.726	0.22	0.16
E4	1	2	6	50	121	382	121	50	0.724	0.724	0.22	0.16
E5	1	2	6	50	120	380	120	50	0.720	0.720	0.22	0.16
E6	1	2	6	50	120	378	120	50	0.718	0.718	0.22	0.16
E7	1	2	6	50	120	377	120	50	0.717	0.717	0.22	0.16
E8	1	2	6	50	119	375	119	50	0.713	0.713	0.22	0.16
E9	1	2	6	50	119	373	119	50	0.711	0.711	0.22	0.16
E10	1	2	6	50	119	371	119	50	0.709	0.709	0.22	0.16
E11	1	2	6	50	118	360	118	50	0.705	0.705	0.22	0.16
E12	1	2	6	50	118	367	118	50	0.703	0.703	0.22	0.15
E13	1	2	6	50	118	366	118	50	0.702	0.702	0.22	0.15
E14	1	2	6	50	117	364	117	50	0.698	0.698	0.22	0.15
E15	1	2	6	50	117	362	117	50	0.696	0.696	0.22	0.15
E16	1	2	6	50	117	360	117	50	0.694	0.694	0.22	0.15
E17	1	2	6	50	116	358	116	50	0.690	0.690	0.22	0.15
E18	1	2	6	50	116	356	116	50	0.688	0.688	0.22	0.15
E19	1	2	6	50	116	355	116	50	0.687	0.687	0.22	0.15
E20	1	2	6	50	115	353	115	50	0.683	0.683	0.22	0.15
E21	1	2	6	50	115	351	115	50	0.681	0.681	0.22	0.15
E22	1	2	6	50	115	349	115	50	0.679	0.679	0.22	0.15
E23	1	2	6	50	114	347	114	50	0.675	0.675	0.22	0.15
E24	1	2	6	50	114	346	114	50	0.674	0.674	0.22	0.15
E25	1	2	6	50	114	344	114	50	0.672	0.672	0.22	0.15
E26	1	2	6	50	113	342	113	50	0.668	0.668	0.22	0.15
E27	1	2	6	50	113	340	113	50	0.666	0.666	0.22	0.15
E28	1	2	6	50	113	338	113	50	0.664	0.664	0.22	0.15
E29	1	2	6	50	112	336	112	50	0.660	0.660	0.22	0.14
E30	1	2	6	50	111	329	111	50	0.651	0.651	0.22	0.14
E31	1	2	6	50	110	322	110	50	0.642	0.642	0.22	0.14
E32	1	2	6	50	108	314	108	50	0.630	0.630	0.22	0.14
E33	1	2	6	50	107	307	107	50	0.621	0.621	0.22	0.14
E34	1	2	6	50	106	300	106	50	0.612	0.612	0.22	0.13
E35	1	2	6	50	105	293	105	50	0.603	0.603	0.22	0.13
E36	1	2	6	50	103	285	103	50	0.591	0.591	0.22	0.13
E37	1	2	6	50	102	278	102	50	0.582	0.582	0.22	0.13
E38	1	2	6	50	101	271	101	50	0.573	0.573	0.22	0.13
E39	1	2	6	50	99	263	99	50	0.561	0.561	0.22	0.12
E40	1	2	6	50	98	257	98	50	0.553	0.553	0.22	0.12
E41	1	2	6	50	97	251	97	50	0.545	0.545	0.22	0.12
E42	1	2	6	50	96	245	96	50	0.537	0.537	0.22	0.12
E43	1	2	6	50	95	239	95	50	0.529	0.529	0.22	0.12
E44	1	2	6	50	94	233	94	50	0.521	0.521	0.22	0.11
E45	1	2	6	50	93	227	93	50	0.513	0.513	0.22	0.11
E46	2	2	6	50	92	221	92	50	0.505	1.010	0.22	0.22
E47	1	3	6	148	215	148	215	50	0.776	0.776	0.22	0.17
E48	1	3	6	145	209	145	209	50	0.758	0.758	0.22	0.17
E49	1	3	6	143	202	143	202	50	0.740	0.740	0.22	0.16
E50	1	3	6	140	195	140	195	50	0.720	0.720	0.22	0.16
E51	1	3	6	138	188	138	188	50	0.702	0.702	0.22	0.15
E52	1	3	6	135	180	135	180	50	0.680	0.680	0.22	0.15
E53	1	3	6	132	172	132	172	50	0.658	0.658	0.22	0.14
E54	1	3	6	129	163	129	163	50	0.634	0.634	0.22	0.14
E55	1	3	6	126	154	126	154	50	0.610	0.610	0.22	0.13
E56	1	3	6	123	145	123	145	50	0.586	0.586	0.22	0.13
E57	1	3	6	121	142	121	142	50	0.576	0.576	0.22	0.13
E58	1	3	6	120	139	120	139	50	0.568	0.568	0.22	0.12
E59	1	3	6	119	135	119	135	50	0.558	0.558	0.22	0.12
E60	1	3	6	117	131	117	131	50	0.546	0.546	0.22	0.12
E61	1	3	6	116	127	116	127	50	0.536	0.536	0.22	0.12
E62	1	3	6	115	124	115	124	50	0.528	0.528	0.22	0.12
E63	1	3	6	114	120	114	120	50	0.518	0.518	0.22	0.11
E64	1	3	6	112	116	112	116	50	0.506	0.506	0.22	0.11
E65	1	3	6	111	113	111	113	50	0.498	0.498	0.22	0.11

ESTRIBOS
* DESGLOSE ACERO Ø6

CANTIDAD	ESTR. TIPO	Kg.
48	2	6.86
19	3	2.56
TOTAL	67	9.42

DIMENSIONES TABLA CUBICACION POR ARISTA EXTERIOR ACERO

PESO ALAMBRE RECOCIDO N°18 BWG 0.75 Kg. (312 AMARRAS)
 PESO ACERO Ø10 x 11.44 m. 28.38 Kg. (4 BARRAS)
 PESO ACERO Ø10 x 10.00 m. 24.80 Kg. (4 BARRAS)
 PESO ACERO Ø8 x 7.60 m. 6.08 Kg. (2 BARRAS)
 PESO ACERO Ø6 x 42.00 m. 9.42 Kg. (67 ESTRIBOS)
 PESO ACERO APROX. 69.43 Kg.
 PESO DE CAÑERÍA DE P.E. Ø1/2" x 6.40 m. 0.45 Kg. (1 TIRA)

SIMBOLOGIA

E = ESTRIBO
 B = BARRA
 P.E. = POLIETILENO
 C.G. = CENTRO GRAVEDAD

NOTAS

- ACERO: CALIDAD A63-42H CON RESALTES PARA Ø16-12 mm. SEGUN Nch.204 OF.78 CALIDAD A44-28H PARA Ø6 SEGUN Nch.204 OF.78
- HORMIGÓN: GRADO H30 SEGUN Nch.170 OF.85
- ARIDO GRUESO: TAMAÑO MAXIMO 20mm SEGUN Nch.163 OF.79
- LAS AMARRAS SE EJECUTARAN CON ALAMBRE RECOCIDO N°18 BWG
- DIMENSIONES EN MILIMETROS, EXCEPTO DONDE SE INDICA.
- DISENO DEFINITIVO DE POSTE 11.50 m.
- PESO APROXIMADO POSTE : 1250 Kg.
- EN LOS ESTRIBOS E47 AL E65 DEL TIPO 3, LO SEÑALADO EN LA COLUMNA "e" SE DIVIDE POR 2.

REFERENCIAS

6323-N AGUJERADURA DE POSTES DE HORMIGÓN ARMADO DE 11.50 m.
 M-5486-P DUCTO INTERIOR PARA PUESTA A TIERRA

IMPORTANTE

LOS ACEROS A63-42H SE DEBEN SOLICITAR Y RECEPCIONAR CON CARACTERISTICA "FULL DERECHO".

POSTE DE HORMIGÓN ARMADO DE 11.50 m. DETALLES CONSTRUCTIVOS

DISPOSICION DE AGUJERADURA	FT-CM	01-09	REVISION GENERAL	04-90	REVISOR	A.D.P.	DIBUJO	J.S.V.	PLANO N°
MODIFICADO	FIRMA	FECHA	MODIFICADO	FIRMA	FECHA	FECHA	PROYECTO	A.D.P.	6243-A1

CGE DISTRIBUCION S.A.