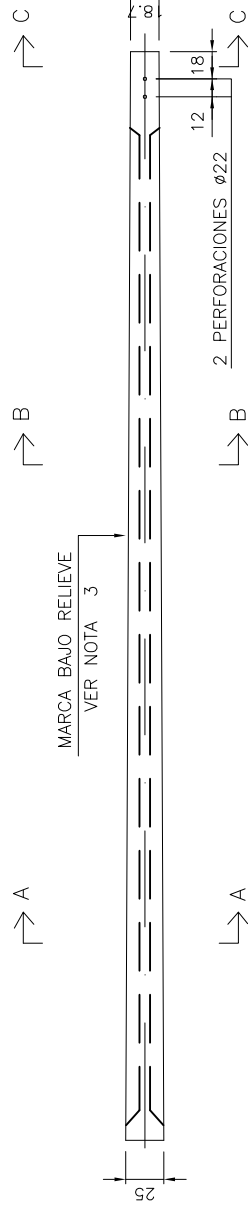
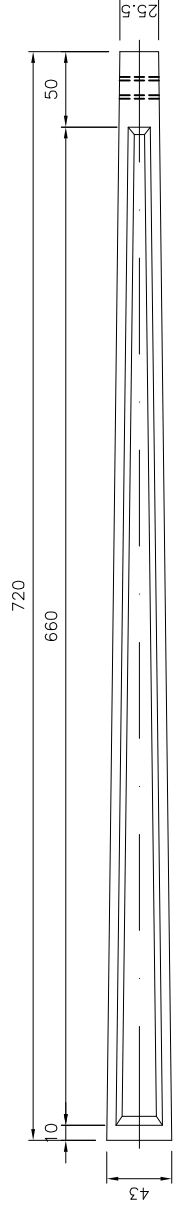


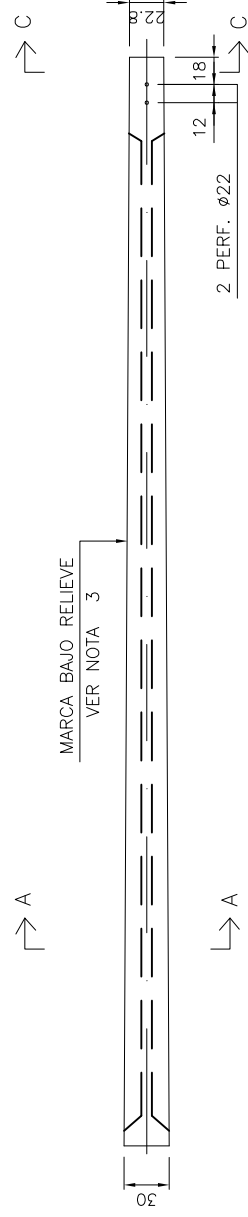
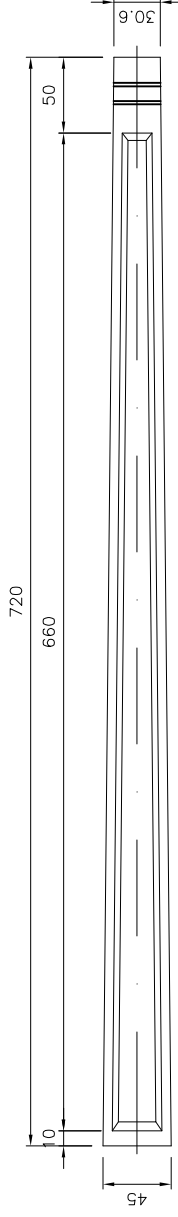
POSTE 4,3m
ESC. 1:50

BASADO EN PLANO CHILECTRA
CMD 14519 del 18/01/1985



POSTE 7,2m BR
ESC. 1:50

BASADO EN PLANO CHILECTRA
CMD 14495 Rev. 1

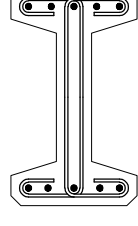


POSTE 7,2m AR
ESC. 1:50

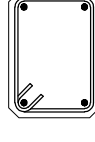
BASADO EN PLANO CHILECTRA
CMD 14497



SECCIÓN A-A
ESC. 1:15



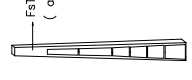
SECCIÓN B-B
ESC. 1:15



SECCIÓN C-C
ESC. 1:15

NOTA:

- 1.- ESCALAS INDICADAS
- 2.- MEDIDA EN CENTIMETROS S.I.C.
- 3.- MARCA BAJO RELIEVE
N° DE FABRICACIÓN : Según tabla.
CARGA DE RUPTURA : HORMISUR.
FABRICANTE : HORMISUR.
FECHA DE FABRICACIÓN : dd/mm/aa.
- 4.- PESO APROXIMADO SEGÚN TABLA
- 5.- SEGÚN NECESIDAD DEL PROYECTO:
a) Se puede aplicar dos manos lgl
Largo inferior : 2.5 y 3.5m
Largo Superior : 20cm
b) Aditivo incorporador de aire para ciclos de Hielo/Deshielo



ESPECIFICACIONES TÉCNICAS

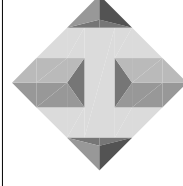
LARGO RUPTURA (m)	FST (kg)	Fst (kg)	Peso Aprox. (kg)	LARGOS DE ENTERRAMIENTOS (m)
4,3	2500	1550	2,2	700
7,2	860	530	2,0	900
7,2	2500	1550	3,0	1250

Factor de Seguridad a la Ruptura >= 1,6
(o 18cm de la punta)

Tipo de hormigón : H 30 N.C. 90%, Granulometría Max. 20mm
Acero de Barras : A 630-420 H
Acero de Estribos : A 440-280 H Liso.
Recubrimiento : 2.5 cm (Armadura Principal).

TOLERANCIAS

Largo : ± 5cm.
Ancho/Alto : ± 2cm.
Separación Perforaciones : ± 1.3cm.
Rectitud del Poste : 1/1000 de su Altura.



Hormisur[®]
PREFABRICADOS DE HORMIGÓN
ISO 9001 CASA MATRIZ - PLANTA SAN BERNARDO

OBRA: **POSTE HORMIGÓN ARMADO CHILECTRA**

CONTENIDO: GEOMETRIA GENÉRICA PARA 4,3, 7,2 m AR y BR
CLIENTE:
REVISÓ: GERMAN BESSER
DIBUJÓ: RODRIGO RIQUELME
DOC. DE REFERENCIA: LAMINA: HI-EC-PO-20505
FECHA: 01.06.2020
ESCALA: IND.
REV: A