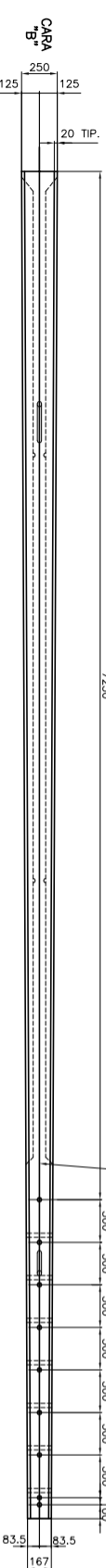
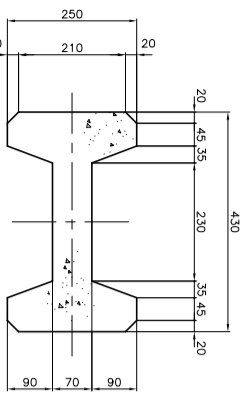


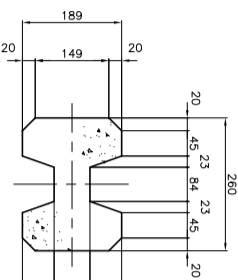
ELEVACION
ESC. 1:25



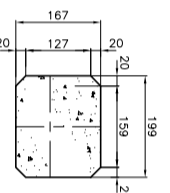
PERFIL
ESC. 1:25



SECCION A-A
ESC. 1:7.5



SECCION B-B
ESC. 1:7.5



SECCION C-C

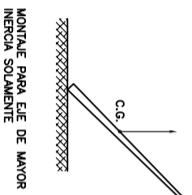
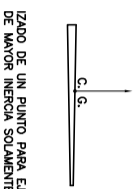
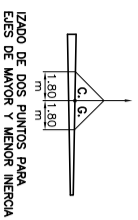
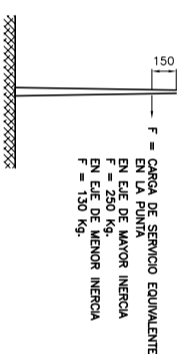


DIAGRAMA DE MONTAJES



CARGA DE SERVICIO EQUIVALENTE EN LA PUNTA

NOTAS

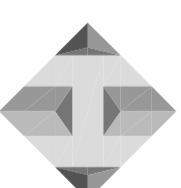
- 1.- ACERO: CALIDAD A83-42H CON RESALTES PARA Ø16-12 mm. SEGUN NCh.204 OF.78
- 2.- HORMIGON: GRADO H30 SEGUN NCh.170 OF.85
- 3.- ARIDO GRUESO: TAMAÑO MÁXIMO 20mm SEGUN NCh.163 OF.79
- 4.- LAS AMARRAS SE EJECUTARAN CON ALAMBRE RECOCIDO N°18 BWG
- 5.- DIMENSIONES EN MILIMETROS, EXCEPTO DONDE SE INDICA.
- 6.- DISEÑO DEFINITIVO DE POSTE 9.50 m.
- 7.- PESO APROXIMADO POSTE : 1100 Kg.
- 8.- EN LOS ESTRIOS E47 AL E54 DEL TIPO 3, LO SEÑALADO EN LA COLUMNA "a" SE DIVIDE POR 2.
- 9.- BASADO EN PLANO CGE N°6243-A1 DE POSTE 11.5 m. RECORRIDO A 9.5 m POR LA PUNTA.

REFERENCIAS

- 6323-N AGUIERADURA DE POSTES DE HORMIGON ARMADO DE 11.50 m.
 M-5486-P DUCTO INTERIOR PARA PUESTA A TIERRA

SIMBOLOGIA

- E = ESTRIBO
 B = BARRA
 P.E. = POLILETILENO
 C.G. = CENTRO GRAVEDAD



Hormisur[®]
 PREFABRICADOS DE HORMIGON
 ISO 9001 CASA MATRIZ - PLANTA SAN BERNARDO

Obrq: POSTE DE HORMIGON ARMADO DE 9.50 m.

Contenido: DETALLES CONSTRUCTIVOS

Ciente: CGE

Revisó: GERMAN BESSER

Doc.de Referencia: N6243-A1

Fecha: 11/SEPT/14

Dibujó: JOSE NAVARRO

Escala: INDICADAS

Rev.: 0 / 1