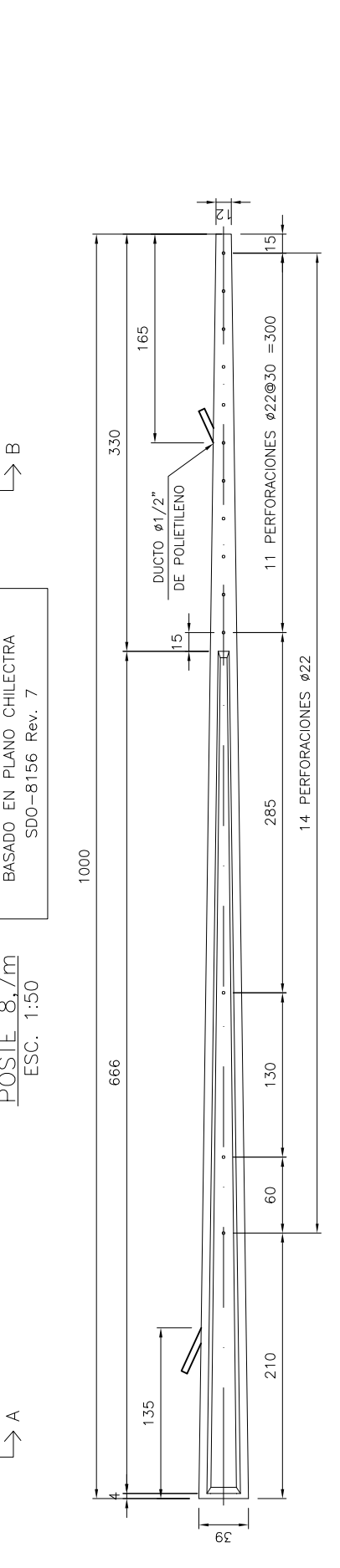
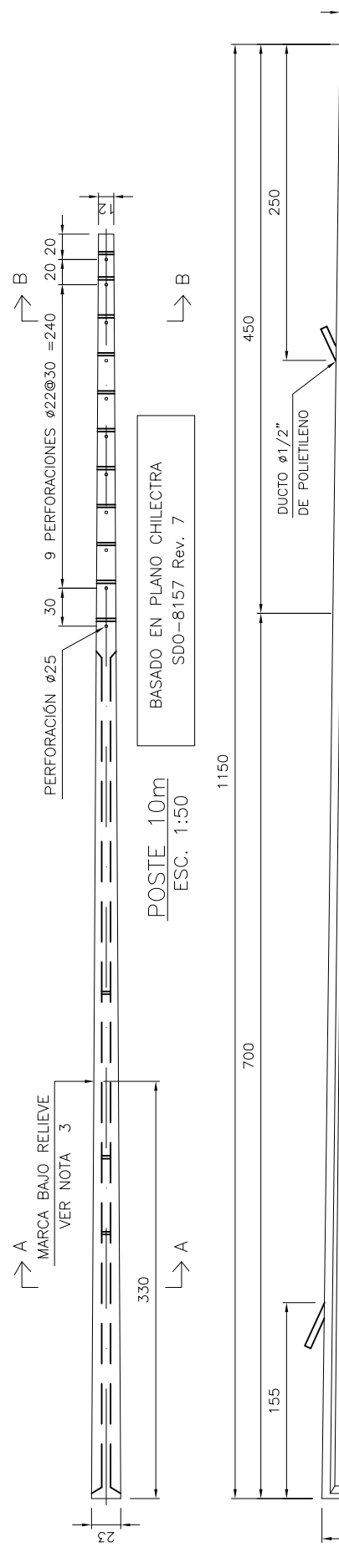


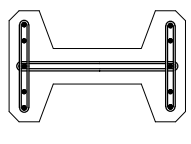
POSTE 10m  
ESC. 1:50  
BASADO EN PLANO CHILECTRA  
SDO-8157 Rev. 7



POSTE 8,7m  
ESC. 1:50  
BASADO EN PLANO CHILECTRA  
SDO-8156 Rev. 7



POSTE 11,5m  
ESC. 1:50  
BASADO EN PLANO CHILECTRA  
SDO-8158 Rev. 7



SECCIÓN A-A  
ESC. 1:15

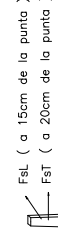


SECCIÓN B-B  
ESC. 1:15

**NOTA:**  
1.- ESCALAS INDICADAS  
2.- MEDIDA EN CENTIMETROS S.I.C.  
3.- MARCA BAJO RELIEVE  
N° DE FABRICACIÓN : Según tabla.  
CARGA DE RUPTURA : HORMISUR.  
FABRICANTE : dd/mm/aa.  
FECHA DE FABRICACIÓN :  
4.- PESO APROXIMADO SEGÚN TABLA  
5.- SEGÚN NECESIDAD DEL PROYECTO:  
a) Se puede aplicar dos manos de pintura lgal  
Largo Inferior : 1.95, 2.2 y 2.4m  
Largo Superior : 20cm  
b) Aditivo incorporador de aire para ciclos de Hielo/Deshielo

LARGO	RUPTURA	Fst	Fst	Peso Aprox.
mt	(kg)	(kg)	(kg)	(kg)
8,7	400	225	60	675
10	400	225	60	800
11,5	525	300	75	1150

Factor de Seguridad a la Ruptura  $\geq 1,75$   
Largo de Entierro : L/6



**ESPECIFICACIONES TÉCNICAS**

Tipo de hormigón : H 30 N.C. 90%, Granulometría Max. 20mm  
Acero de Barras : A 630-420 H  
Acero de Estribos : Alambre recocido negro. Tolerancias NCH 227  
Rango de resistencia en tracción 30/45 kg/mm2  
Recubrimiento : 2.5 cm (Armadura Principal).  
Conexión a tierra : Mediante ducto Ø1/2" de Polietileno de Alta Densidad.  
**TOLERANCIAS**  
Largo : ± 5cm.  
Ancho/Alto : ± 2cm.  
Separación Perforaciones : ± 1.3cm.  
Rectitud del Poste :  $\frac{5}{1000}$  de su Altura.

**Hormisur**  
PREFABRICADOS DE HORMIGÓN  
ISO 9001 CASA MATRIZ - PLANTA SAN BERNARDO

**POSTE HORMIGÓN ARMADO CHILECTRA**

OBRA: GEOMETRIA GENERAL PARA 8.7, 10.0, Y 11.5 m  
CLIENTE:  
FECHA: 01.06.2020  
REVISOR: GERMAN BESSER  
DIBUJADOR: RODRIGO RIQUELME  
ESCALA: IND.  
DOC. DE REFERENCIA: LAMINA: HI-EC-PO-20506  
REV: A